

インターネット出

インターネット出

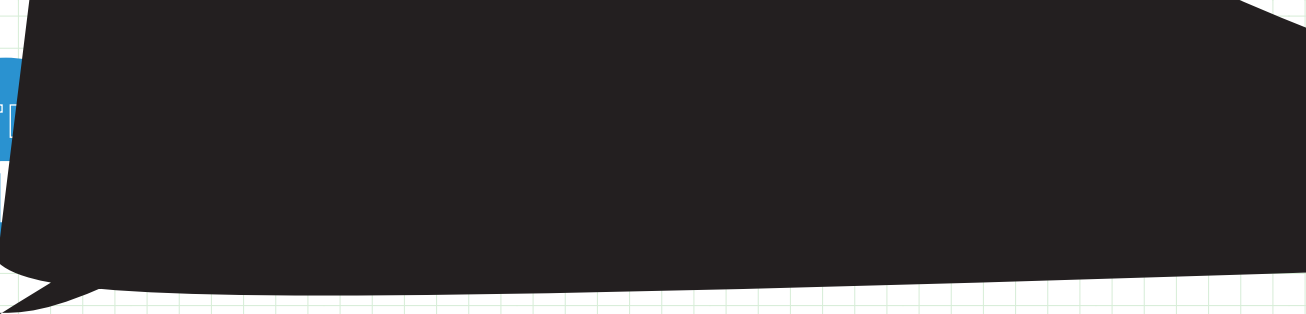
インターネット出

出願手続きの流れ

必要なインターネット環境

※メールアドレスについて 出願登

出願期間



下記の出願書



顔写真データのアップロードについて

あらかじめ、出願前3ヶ月以内に撮影した志願者本人の顔写真のデータを準備してください。

制服・私服は問いません。鮮明な画像(カラー・白黒不問)であれば、スマートフォンやデジタルカメラ等で撮影した写真でも構いませんが、アプリ等を用いて加工・修正を

2. 顔写



志願理由書 作成上の注意事項

(総合型選)

STEP

2

アカウント作成・出願登録を行う



アカウント作成



ログイン



出願登録



出願確認・入金完了メールが届かない場合、Post@n



出

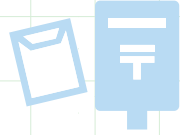
コンビニ

ペイジー（銀行ATM）

ペイジー（ネットバンキング）

STEP
4

出願書類を郵送する



1 入学志願票及び宛名シートを印刷

2 必要書類(P2参照)を揃え、市販の封筒に封入して郵送

必要な出願書類一式を市販

インターネット出願

Q&A



自宅にパソコンやプリンターがない場合は出願できませんか？



できます。自宅以外(学校等)のパソコンも利用可能です。プリンターがない場合は、一部のコンビニエンスストアに、メディアリーダーを備えたコピー機がありますので、お持ちのメディアに印刷が必要なPDFファイルを入れて、コンビニエンスストアのコピー機で印刷してください。



「出願内容を」

