

令和4年度前期

公立鳥取環境大学授業アンケート集計結果

対象科目：全学部の令和4年度前期開講全科目

実施時期：令和4年7月26日～8月5日

実施方法：Web形式・学籍番号等により、最終回授業後に学生が
学外のアンケートサイトにログインして回答

質問項目：全学部統一の質問項目

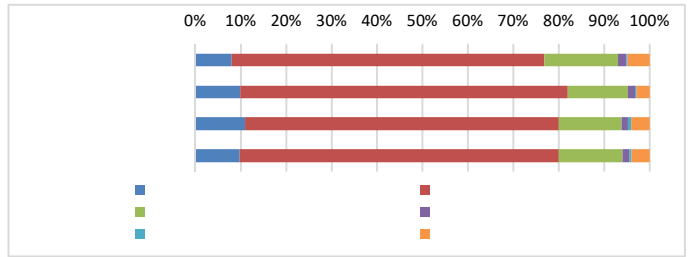
科目数：284科目

回答者数：回答者数5,546人／延べ履修者数11,582人)

っ け
かて り く く

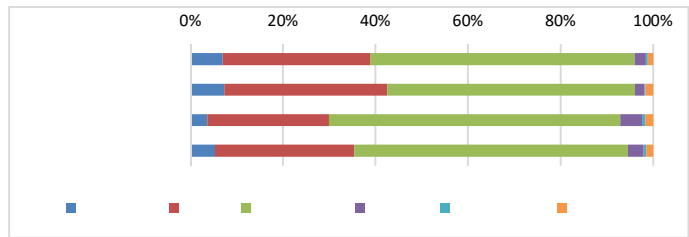
で っ よやくし

	り るた	し	し	も し	し	し
	0	.01	.	0		1
	11			.		0
		.1	0		0	
	1					



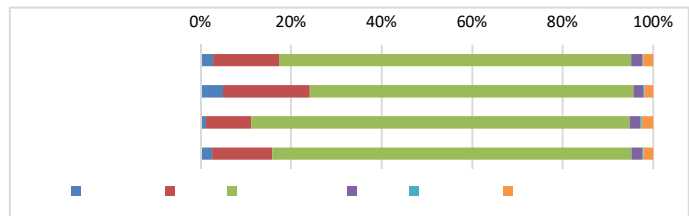
かて て で たけ

	く う	く	すみ ち	ぼきく けう	ぼきく けう	し
	.1					
						.
		
			1			



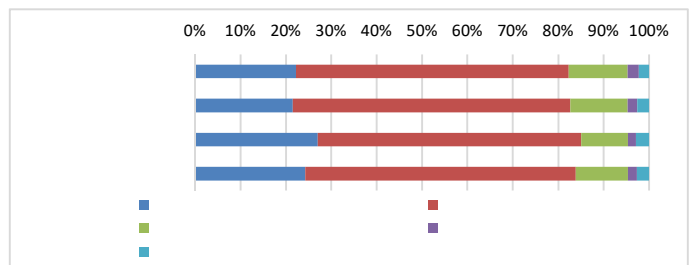
かて て で たけ

	けう		すみ ち		けう	し
			.			
		1				1
			0			.
			1			



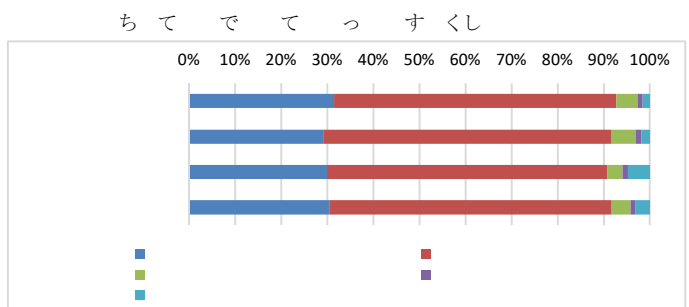
て っ で もぼけ したけ

	つも ぼけし	も ぼけし	も っし	つも っし	し
		.			
		.	.		.
		0		0	0
		1.			.



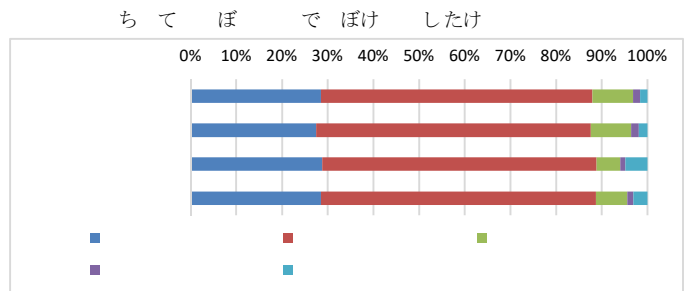
た めやし

	っ し	っ し	も っし	っ し	し
		.	.		.
	1	.			1
	11	.0			
		.			



た めやし

	っ ぼけし	ぼけし	っ し	っ し	し
	0.	1	01	.	.
		.	00		1
	00	.			0
	0.	.	.0		



(F0A0F0T r0#0C4F 'Dg

2 66

) 66&É%

■

■