

電灯盤リスト (3)

分枝開閉器

シ

分枝開閉器

シ

分枝開閉器

シ

凡例	
	電灯盤
	動力盤
	測速計設置
	ジョイントボックス
	プルボックス (1000×1000×600)

11M12	CET150	E22φ×2	(G82)
12M4	CET150	E22φ×2	(G82)
12M5	CET150	E22φ×2	(G82)
12M8	CET150	E22φ×2	(G82)
12M12	CET100	E14φ×2	(G70)

Y7

W・WC

G-SLM-101

G-LM-101

計量箱

メディアセンターキュービクルへ至る(90)
NO-1動力盤・NO-2動力盤

6FS
104

6FS
105

6FS
102

女子更衣室

外壁

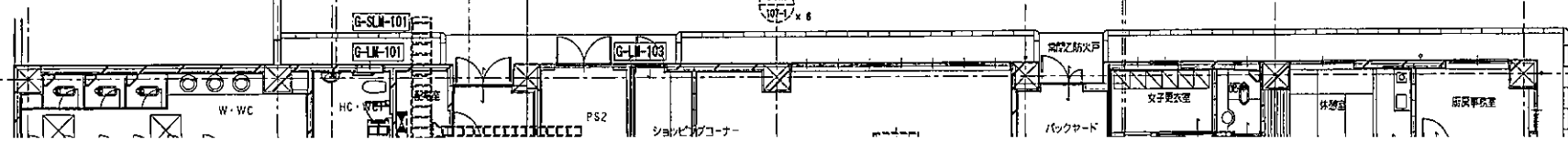
図説事務室

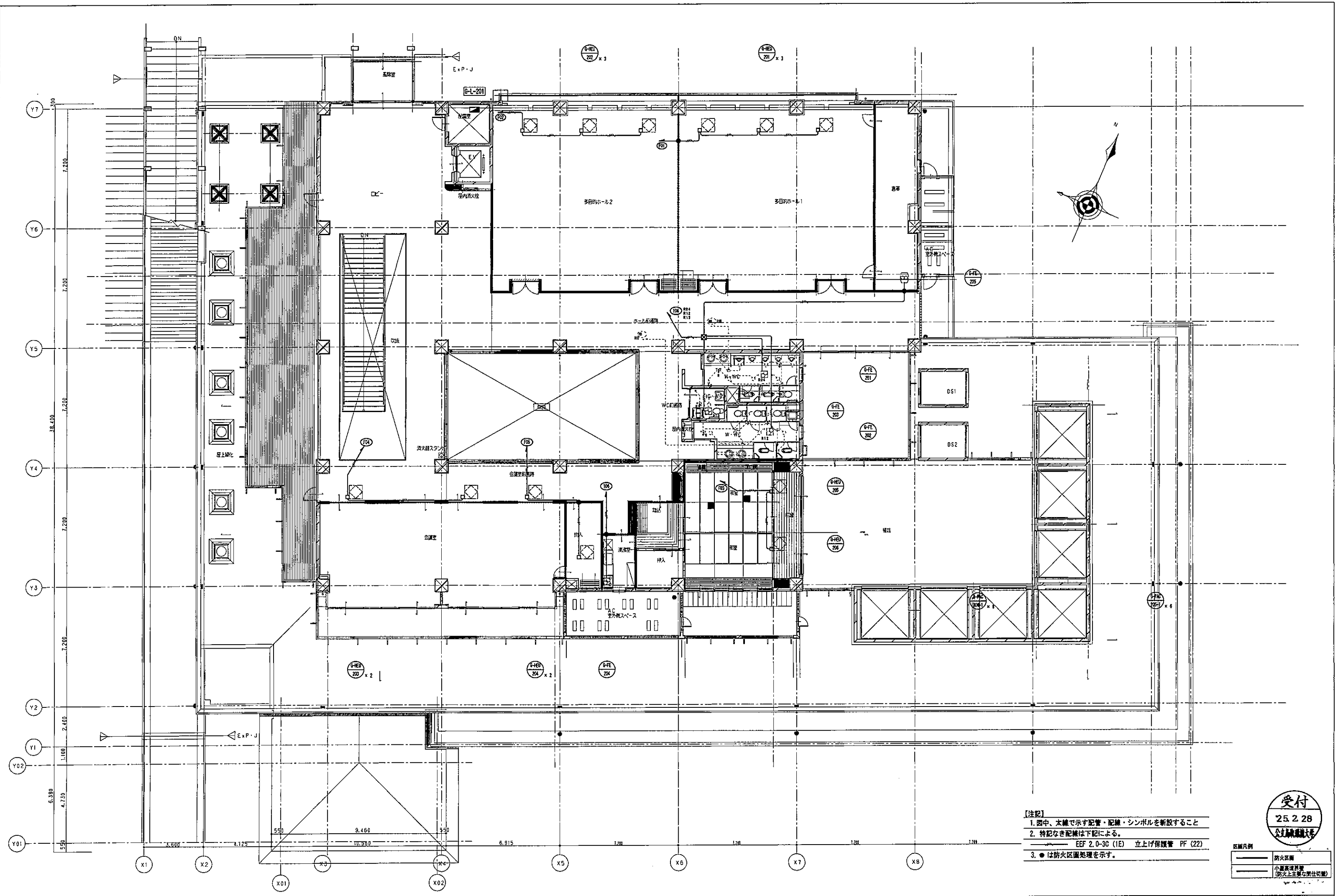
※注記

1. 四中、太線で示す配管・配線・シンボルを新設すること
2. 特記無き配線は以下とする。
露出配管配線
3. ●は防火区画処理を示す。
4. 動力配線は動力盤リスト参照
5. 外壁の雨水配管部はブリカチューブにて

Y7

4





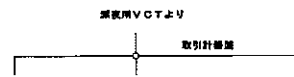
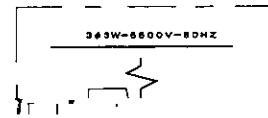
- 【注記】**
1. 图中、太線で示す配管・配線・シンボルを新設すること
 2. 特記なき配線は下記による。
 〓 EEF 2.0-3C (IE) 立上げ保護管 PF (22)
 3. ● は防火区画処理を示す。

受付
25.2.28
公文書作成

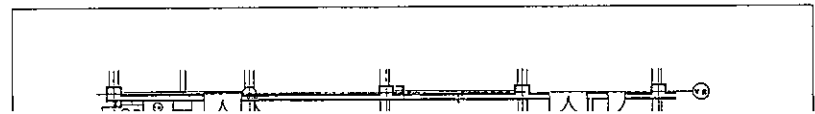
区画凡例

- 防火区画
- 小室境界線 (防火上主要な部仕切壁)

	株式会社 NTTファシリティーズ 一級建築士事務所 中国支店 広島県知事登録22(1)第 2404号	一級建築士登録 第 271087号 山光 賢作 建築設備士登録 15F1-0007YF 山城 英二	提案 岩坂 優一 佐藤 雅彦	特記 管理番号 4JS-12-0JP-1	工事名 学生センター棟ZEB化改修工事(電気設備)	図面名 換気設備 2階平面図	図面番号 E-013 年月日 2025年 2月 28日	区分 電気
	図尺 (A1) 1/100 (A3) 1/200							



中央監視盤
○ 操作



電灯盤リスト (1)

盤名称 盤形式	電気方式 スケルトン方式	回路	分岐開閉器		負荷名称	シークン 負荷容量	備考	盤名称 盤形式	電気方式 スケルトン方式	回路	電圧	分岐開閉器		負荷名称	シークン 負荷容量	備考	盤名称 盤形式	電気方式 スケルトン方式	回路	電圧	分岐開閉器		負荷名称	シークン 負荷容量	備考
			M	E								M	E								M	E			

1

電灯盤リスト (3)

盤名称 盤形式 幹線番号 幹線サイズ	電気方式 スケルトン方式 主幹容量 合計容量	回路 番号	分岐開閉器				負荷名称	シーケンス 方式	負荷容量 V A	備考	盤名称 盤形式 幹線番号 幹線サイズ	電気方式 スケルトン方式 主幹容量 合計容量	回路 番号	分岐開閉器				負荷名称	シーケンス 方式	負荷容量 V A	備考	盤名称 盤形式 幹線番号 幹線サイズ	電気方式 スケルトン方式 主幹容量 合計容量	回路 番号	分岐開閉器				負荷名称	シーケンス 方式	負荷容量 V A	備考							
			M	E	P	リ								M	E	P	リ								M	E	P	リ					M	E	P	リ			
			電 圧 V	C B	L B	A F / A T							電 圧 V	C B	L B	A F / A T								電 圧 V	C B	L B	A F / A T												
G-L-102-1																																							
G-L-102より																																							
		101	100	○		2P30/20A	T	照明器具	2756																														
		102	100	○		2P30/20A		レストラン・ホール増設照明	515																														
		103	100	○		2P30/20A		レストラン照明 (北側)	2588																														
		104	100	○		2P30/20A		レストラン照明 (南側)	2588																														
		105	100	○		2P30/20A		レストラン照明 (東側)	2464																														
		106	100	○		2P30/20A		予備																															
		107	100	○		2P30/20A		レストランダウンライト (南側)	546																														
		108	100	○		2P30/20A		予備																															
		109	100	○		2P30/20A		レストランダウンライト (東側)	780																														
		110	100	○		2P30/20A		レストランダウンライト (南側)	897																														
		111	100	○		2P30/20A		トップライト照明 (中央)	825																														
		112	100	○		2P30/20A		トップライト照明 (南側)	825																														
		113	100	○		2P30/20A		予備																															
		114	100	○		2P30/20A		トップライト照明 (東側)	825																														
		115	100	○		2P30/20A		予備																															
		116	100	○		2P30/20A		予備																															
		117	100	○		2P30/20A		予備																															
		118	100	○		2P30/20A		予備																															
		119	100	○		2P30/20A		予備																															
		120	100	○		2P30/30A		不明																															

特記項目

受付
25.2.28.
2025年2月28日

撤去



株式会社 NTTファシリティーズ
一級建築士事務所 中国支店
広島県知事登録22(1)第 2404号

一級建築士登録 第 271087号 山光 寛作
建築技師登録 15F1-0007号 山根 英二

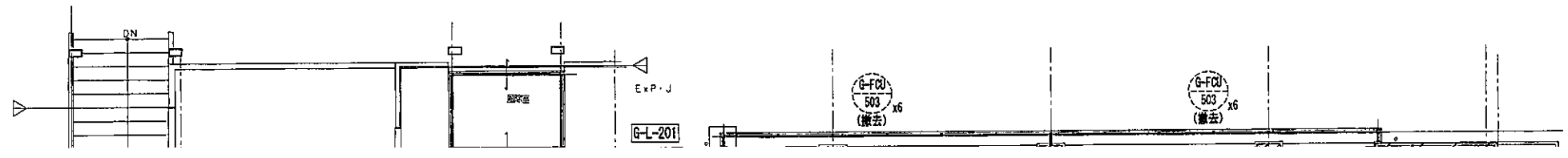
担係
岩坂 優一
佐藤 謙平

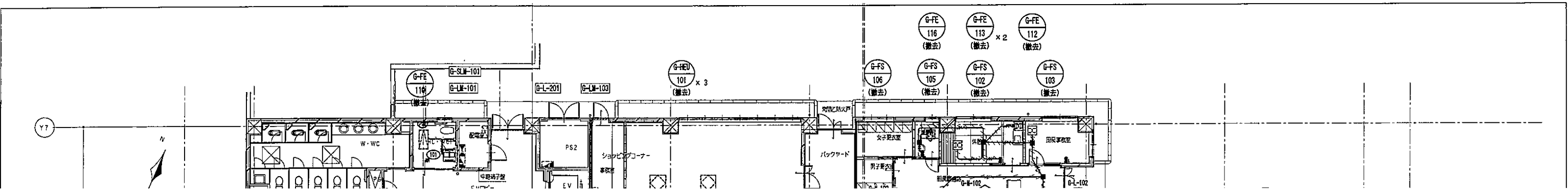
特記
管理番号
4JS-12-0JP-1

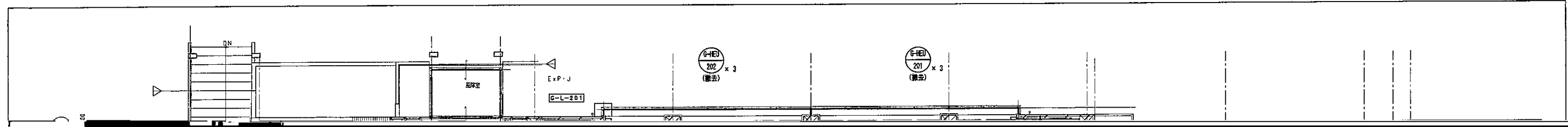
工事名
学生センター棟ZEB化改修工事 (電気設備)

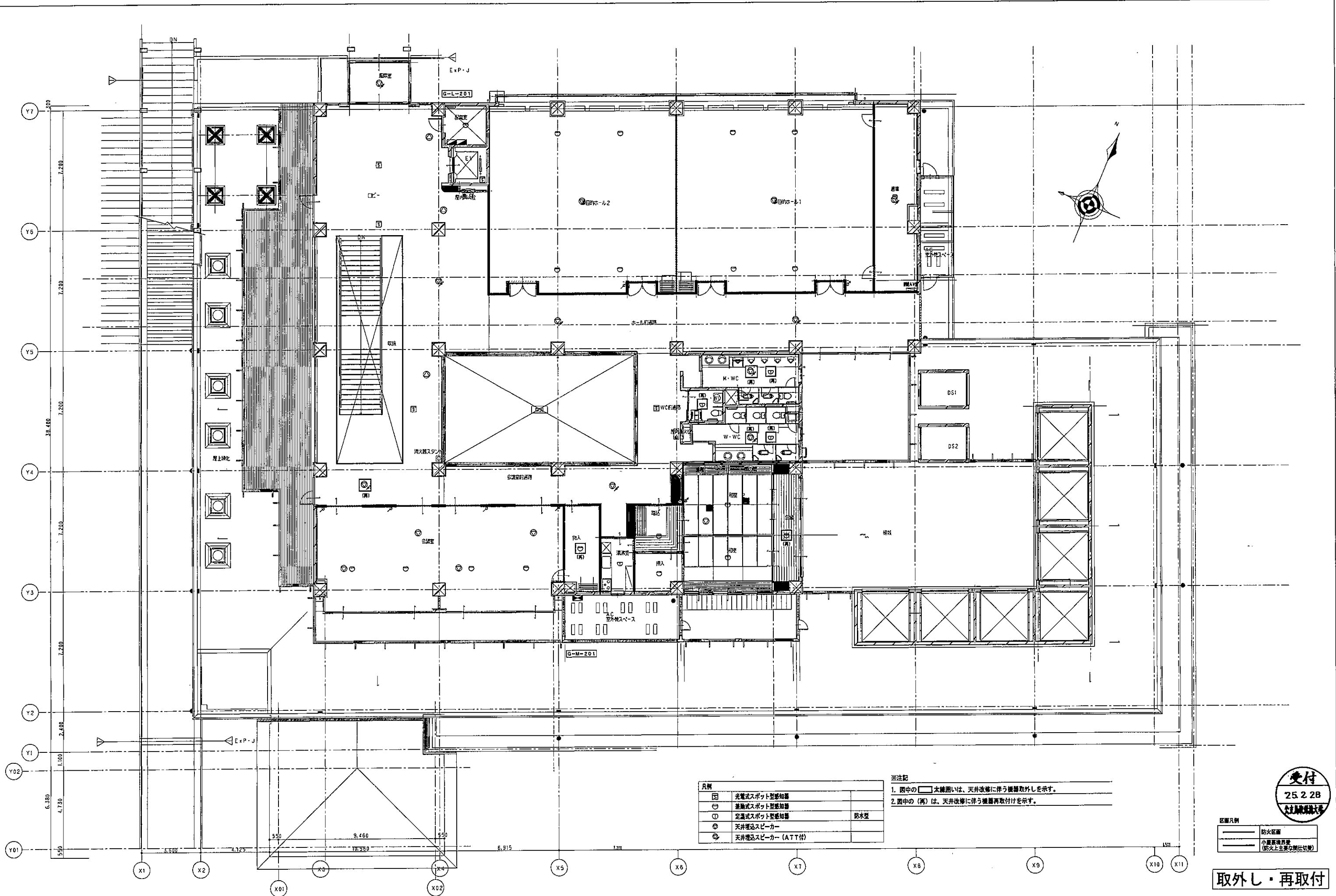
原簿名
分電盤リスト(3) (改修前)
縮尺 (A1) N.S (A3) N.S

原簿番号
E-018
年月日
2025年 2月 28日
区分
電気









凡例	
□	光電式スポット型感知器
○	差動式スポット型感知器
⊙	定温式スポット型感知器
⊗	天井埋込スピーカー
⊕	天井埋込スピーカー (ATT付)

※注記
 1. 図中の□太線囲いは、天井改修に伴う機器取外しを示す。
 2. 図中の(再)は、天井改修に伴う機器再取付けを示す。

区分凡例	
—	防火区画
—	小室区画再壁 (防火上主要仕切壁)

受付
 25.2.28
 大工組 岡田 誠

取外し・再取付