

2012

# 地域イノベーション研究

公立大学法人 鳥取環境大学  
地域イノベーション研究センター

2013. 3

## 「地域イノベーション研究」発刊について

鳥取環境大学地域イノベーション研究センターは、発足後ほぼ1年を経たところであり、この間の主な地域研究、取り組みを今回「地域イノベーション研究」として集約しました。

当センターは、研究機関として主に鳥取を対象とした地域研究を深めることを目的としていますが、同時に人口減少や産業、生活基盤の衰退、また、地域資源活用などの地域固有の課題に研究成果を生かした実践的な対応に取り組むことも目的としています。

社会環境が大きく変化しつつある現在、地域課題への対応は従来の社会慣習や組織パラダイムを超える新たな取り組みが求められています。当センターの研究と取り組みは地域社会においてイノベーションを実践し、豊かな地域生活形成に寄与することを理念としています。

イノベーションは多様な研究や実践的取り組み、また、試行錯誤の繰り返しから鍛えられ形を成すといえます。その過程においては諸活動が地域に周知・共有され、地域と共同した取り組みができる環境が必要です。

本報告は、地域研究成果とその実践的取り組みを地域と共有することを目指し集約したものです。地域イノベーション研究センターの活動は、1年弱に過ぎず不十分なものですが、今後本報告を含め充実をめざしてまいります。

2013年3月

地域イノベーション研究センター

センター長 千葉雄二

# 目 次

---

# 鳥取景気動向研究会

(2012年7月13日)

千葉 雄 二

## 研究会の概要

1. 今回県内景気動向の視点
  
2. 国内・海外の動向
  
3. 県内景気・産業動向
- 3.1. 県内景気指標

---

## 4 . 中長期課題

### 4 .1 . 人口の減少・雇用・教育

### 4 .2 . 観光効果の確保

## 5 . 今後の景気展開

---

# 鳥取景気動向研究会

(2012年10月11日)

千葉 雄 二

## 研究会の概要

1 . 県内景気動向の視点

2 . 国内・海外の動向

3 . 県内景気・産業動向

3 .1 . 県内景気指標

3 .2 . 県内産業

---

観光

企業動向

3 .3 . 景気の現況

4 . 中長期の課題

4 .1 . グローバル化に対応した産業構造

---

# 地域経済に関する情報発信

## 地域経済の現況

千葉 雄 二

### 事業概要

#### 1 . 景気の現況に影響を及ぼす諸要因

#### 2 . 国内景気の現状

##### 2 .1 . 世界経済と輸出

##### 2 .2 . 在庫循環と国内景気

##### 2 .3 . 鳥取県の現況

---

## 2.4 . 為替レートの影響

### 2.4 .1 . 製造業への影響

### 2.4 .2 . 消費への影響

## 2.5 . 経済政策の効果

### 2.5 .1 . 公共工事予算の増加

### 2.5 .2 . 物価目標

## 2.6 . 消費動向

# 地域経済に関する情報発信 円安の県内経済への影響

千葉 雄 二

## 事業概要

### 1. 輸出と輸入の影響

### 2. 鳥取県への影響

#### 2.1. 輸出産業、製造業への影響

##### 2.1.1. 円安と雇用 為替レートと製造業就業者数

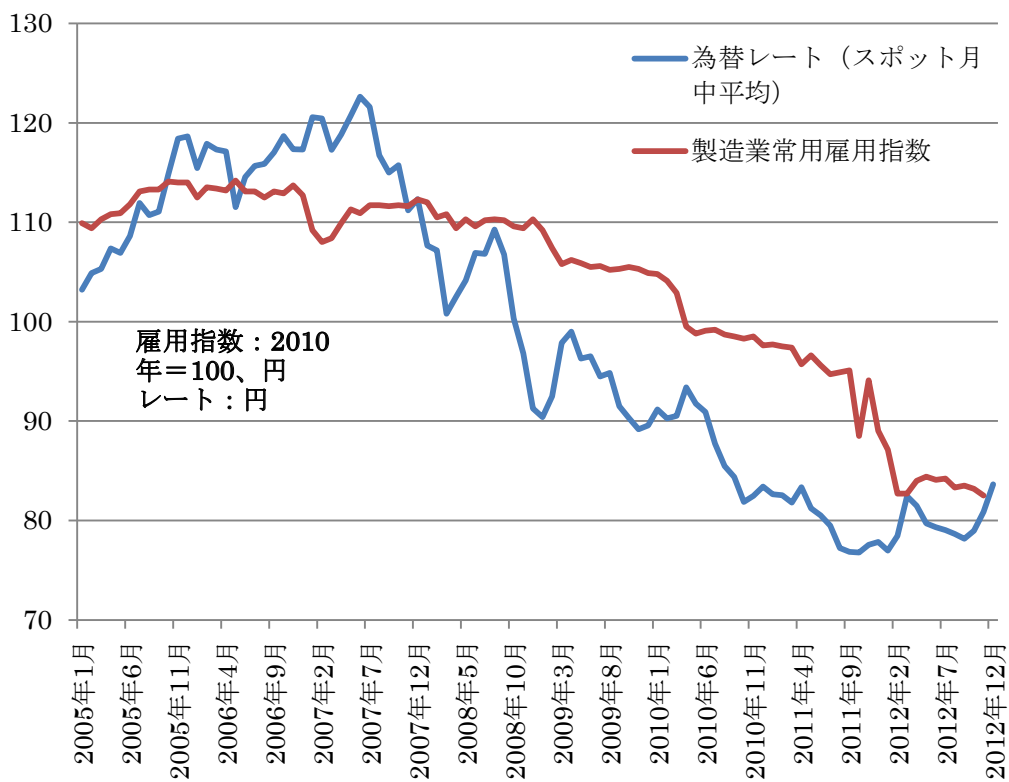
#### 2.2. 消費、生活への影響

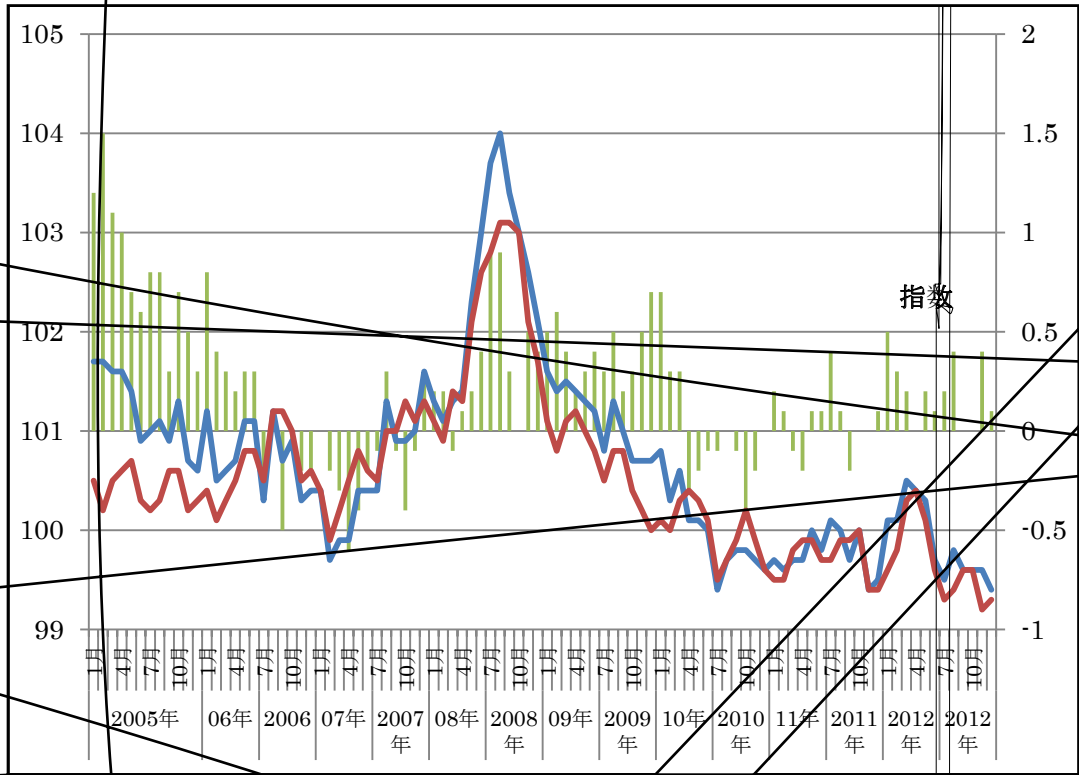
##### 鳥取県の経済構造による影響

##### 鳥取県の消費特性

### 3. 円安による当面の影響

図1 鳥取県製造業常用雇用指数と為替レート





---

# 地域社会基盤としての宅配事業調査

千葉 雄 二

## 1 . 事業概要

### 1 .1 . 調査の目的

### 1 .2 . 2012 年度事業と今後の取り組み

## 2 . 宅配事業調査の視点

### 2 .1 .1 . 本調査における宅配事業と調査視点

---

## 2 .2 . 宅配事業のコスト

### 2 .2 .1 . 宅配事業のコスト要素

### 2 .2 .2 . 無店舗事業と店舗併用事業



---

### 3. 宅配事業の調査

---

# 北栄町施策協力 2012 年度事業 青山剛晶ふるさと館の経済効果試算

千葉 雄 二

## 事業概要

### 1 . 2012 年度の事業内容

1 .1 . 第一回勉強会 ( 12 月 21 日 13 : 30 ~ 16 : 00 )

1 .2 . 第二回勉強会 ( 1 月 10 日 10 : 00 ~ 12 : 00 )

1 .3 . 第三回勉強会 ( 2 月 6 日 10 : 00 ~ 12 : 00 )

### 2 . 試算結果の概要

2 .1 . 来訪者による支出金額



---

# 商店街マネジメントに関する事例調査

倉持 裕 彌

## 1. 背景

## 2. 香川県高松市丸亀町商店街振興組合「高松丸亀町まちづくり株式会社」

### 2.1. 概要

---

2 .2 . マネジメントの特徴 1 - 役割に応じた組織 -

2 .3 . マネジメントの特徴 2 - 外部資源の使い方および商店街と資源をつなぐ人材 -

2 .4 . マネジメントの特徴 3 - 先見性 -

---

### 3 . 滋賀県長浜市「長浜まちづくり株式会社」

#### 3 .1 . 概要

#### 3 .2 . マネジメントの特徴1 - コーディネータの役割 -

#### 3 .3 . マネジメントの特徴2 - マネジメント組織におけるスタッフ -

---

#### 4 . まとめ

---

# 空き家および危険家屋に対する 自治体の動向について

倉持 裕 彌

## 1. 背景

## 2. 事例調査【鳥取市、米子市、長崎市】

1．空き家の位置づけ、扱いについて

2．参考になる他都市

3．空き家相談件数の推移


4．空き家の流動可能性

5．将来の展望

1．条例制定に動いた背景

2．参考にした他都市

3．条例の効果への期待

---

4 . 将来の展望

1 . 事業に動いた背景・現状

2 . 事業の仕組み / 財源の確保、人員、区域の設定方法等

3 . 事業効果への期待

---

4 . 空き家の特定作業方法 / 現在の空き家調査の進め方、課題

5 . 現在の課題 / 議会、住民の反応

6 . 将来の展望 / 増加する空き家対策

7 . その他

3 . まとめ



---

# ジオパークおよびジオツーリズムに関する 研究とその実践

新 名 阿津子

## 1. はじめに

## 2. 事業内容

### 2.1. 地域調査（ギリシャ・レスボス島、沖縄県本部半島）

---

写真2 マンタマドスの窯元

2.2. 大学教育でのジオパーク活用

---

写真3 研究発表会での風紋実験の様子

2.3. ソーシャルメディアから始まった「ジオ談会」

3. 次年度について

# まんが王国とっとりの経済効果

高井 亨

## 1. はじめに

## 2. 経済波及効果の定義

_____
_____
_____
_____

---

### 3 . 試算にあたっての前提条件

### 4 . 直接波及効果

#### 4 .1 . まんが王国とっりのイベント実施にかかる支出






\_\_\_\_\_

\_\_\_\_\_









---

## 5 . 経済波及効果

表11 ケース（1）の場合の経済波及効果（生産誘発額・粗付加価値額）


表12 ケース（2）の場合の経済波及効果（生産誘発額・粗付加価値額）

## 6 . まとめ



# 株式会社オロチの立地がもたらす 鳥取県への経済波及効果

高井 亨

## 1. はじめに

## 2. 経済波及効果の定義

_____
_____
_____
_____





表4 観光消費額単価（単位：円/人）


表5 オロチ来訪者による鳥取県内での消費額


4.4 . 直接波及効果の算出



---

まとめ

---

# 下水道事業等に係る受益者負担金・ 分担金・加入金の課題整理

水 上 啓 吾

- 1 . 受益者負担金・分担金・加入金の位置づけ
- 1 .1 . 受益者負担の概念

---

図1 受益者負担の分類について

---

## 1.2 . 受益者負担金制度の経緯

---

### 1 .3 . 分担金、加入金の位置づけ

---

## 2 . 米子市の下水処理事業の概要

### 2 .1 . 下水処理関連施設整備の経緯と受益者負担金の導入

### 2 .2 . 受益者負担金・分担金・加入金制度の現状



### 3 . 課題の整理

#### 3 .1 . 市町村合併に関する留意点

表2 市町村合併に関する留意点

1		
2		
3		
4		2
5		500 /
6		4
		6 1      6 31      8 1      8 31
7		1 3 5
8		
		3 5
9		
10		10%
11		6 1

---

### 3.2. 下水道受益者負担金の争点

表3 下水道受益者負担金訴訟の争点

	5		
	5	75	
	3		

---

## 4 . おわりに

<参考文献>

## 2012 地域イノベーション研究

平成 25(2013)年 3 月

発行 公立大学法人 鳥取環境大学  
地域イノベーション研究センター

〒689-1111 鳥取市若葉台北 1 丁目 1-1 教育研究棟 1 階

TEL (0857) 32 - 9105 (代)

FAX(0857) 32 - 9108

印刷 有限会社 蛍光社