

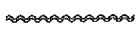
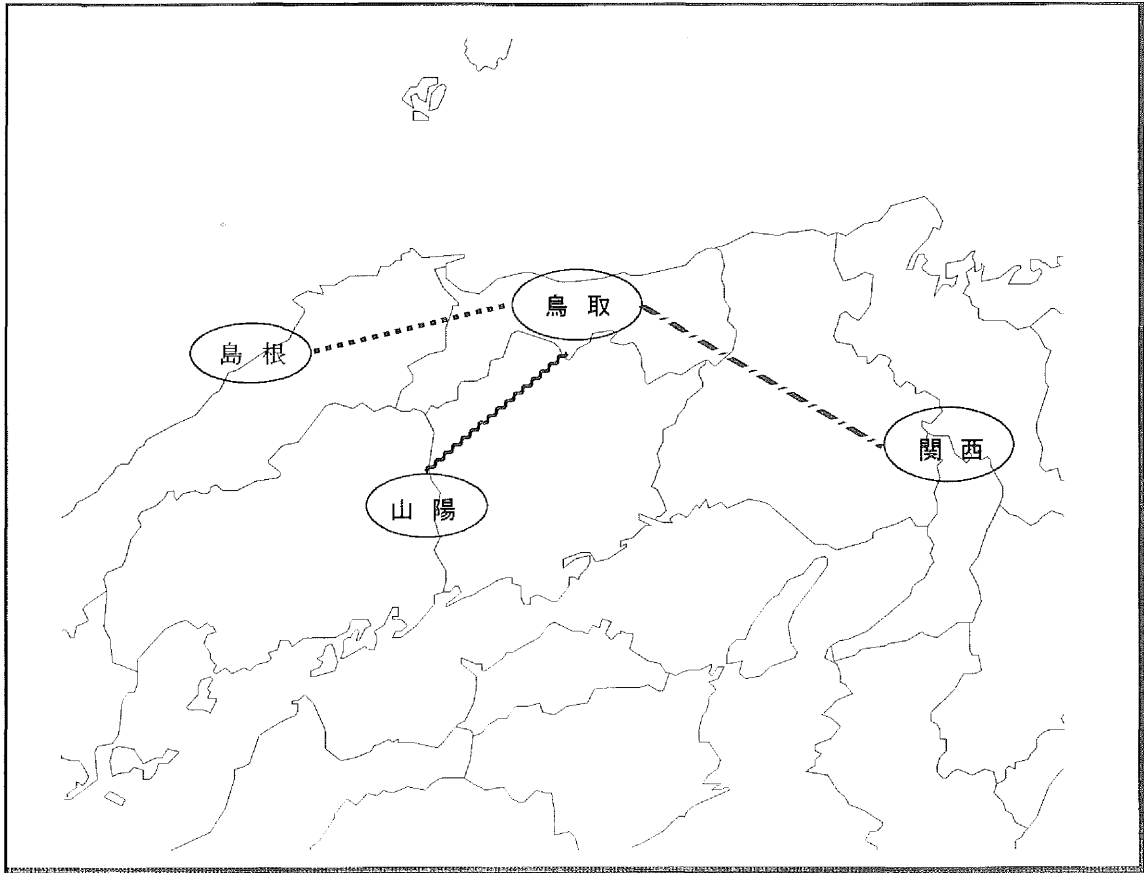


境－釜山フェリー航路と想定される広域観光ルート

関西ルート  山陰ルート  山陽ルート 



提言2 広域的連携による韓国人観光客
招致プロジェクト

目 的

鳥取県と韓国との間には、国際定期航路がなく、韓国人観光客を直接本県に招致できない。また、県内には東京ディズニーランドや長崎ハウステンボスなどのような、1か所で1日中過ごすことのできる観光施設（テーマパーク）などもない。

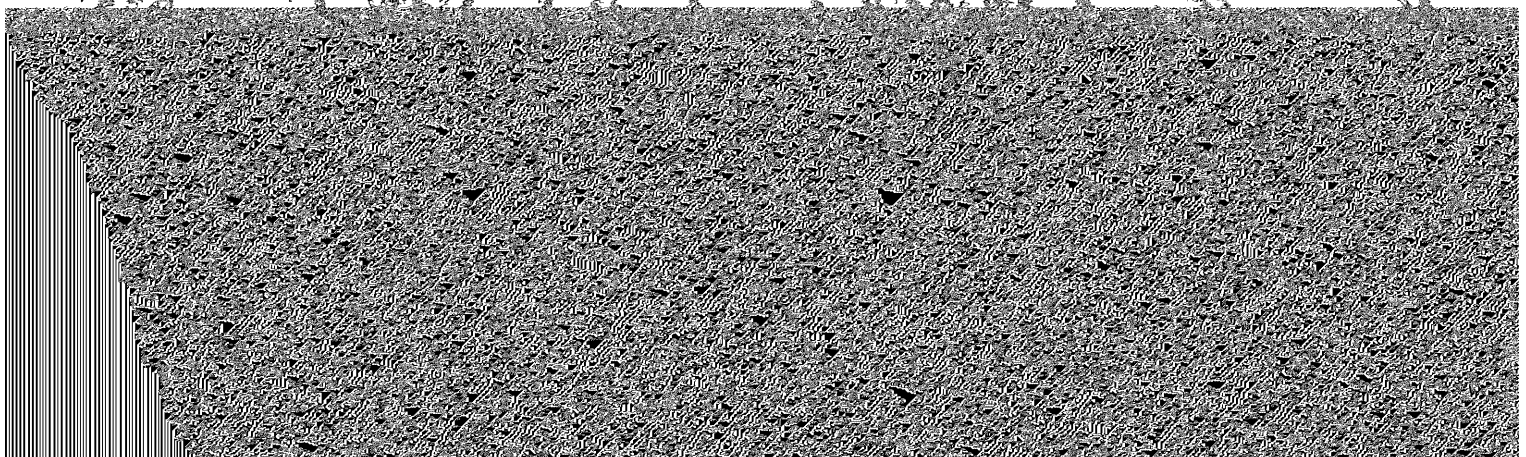
そこで、既に韓国との国際定期航路を持つ関西・中

港を発着地として、関西、岡山、鳥取、島根等を結ぶ観光コースを設定し、お互いに観光資源や施設等を補完しながら韓国人観光客の鳥取県への招致を行う。

前提条件 3泊4日（料金10万円程度）
ルート（案）

①関西空港－京都・奈良（泊）－岡山（泊）－鳥取（泊）－岡山空港

②岡山空港、岡山（泊）、鳥取（泊）、島根（泊）



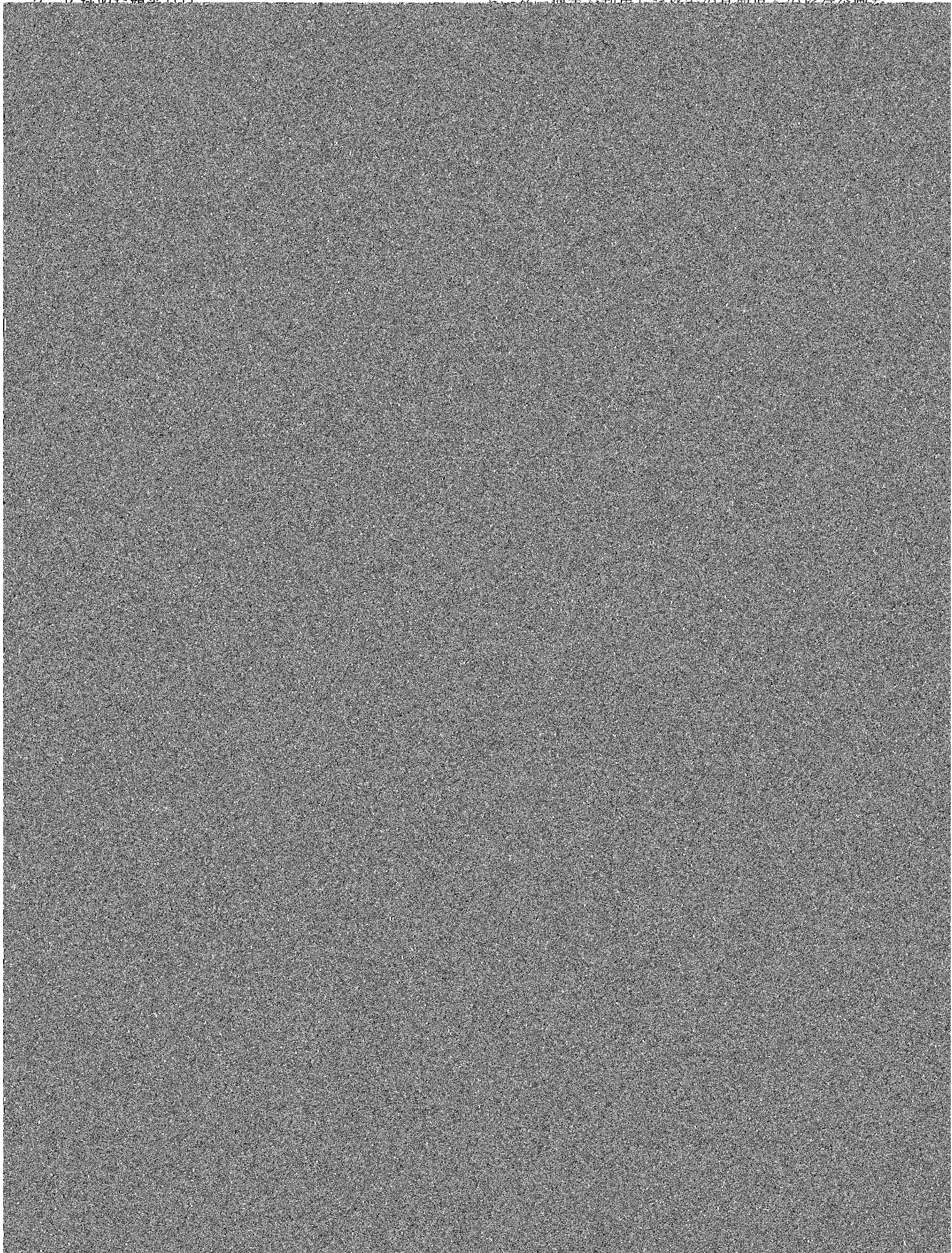


図-1 韓国との国際フェリー航路等利用者数実績

