

星

	
	 <p data-bbox="975 1234 1110 1267">BOSH PM</p>  <p data-bbox="979 1630 1198 1664">CASIO PROTREK</p>
<p data-bbox="309 1630 628 1664">SNDWAY PM DETECTOR</p>	

1

2

4 29

3



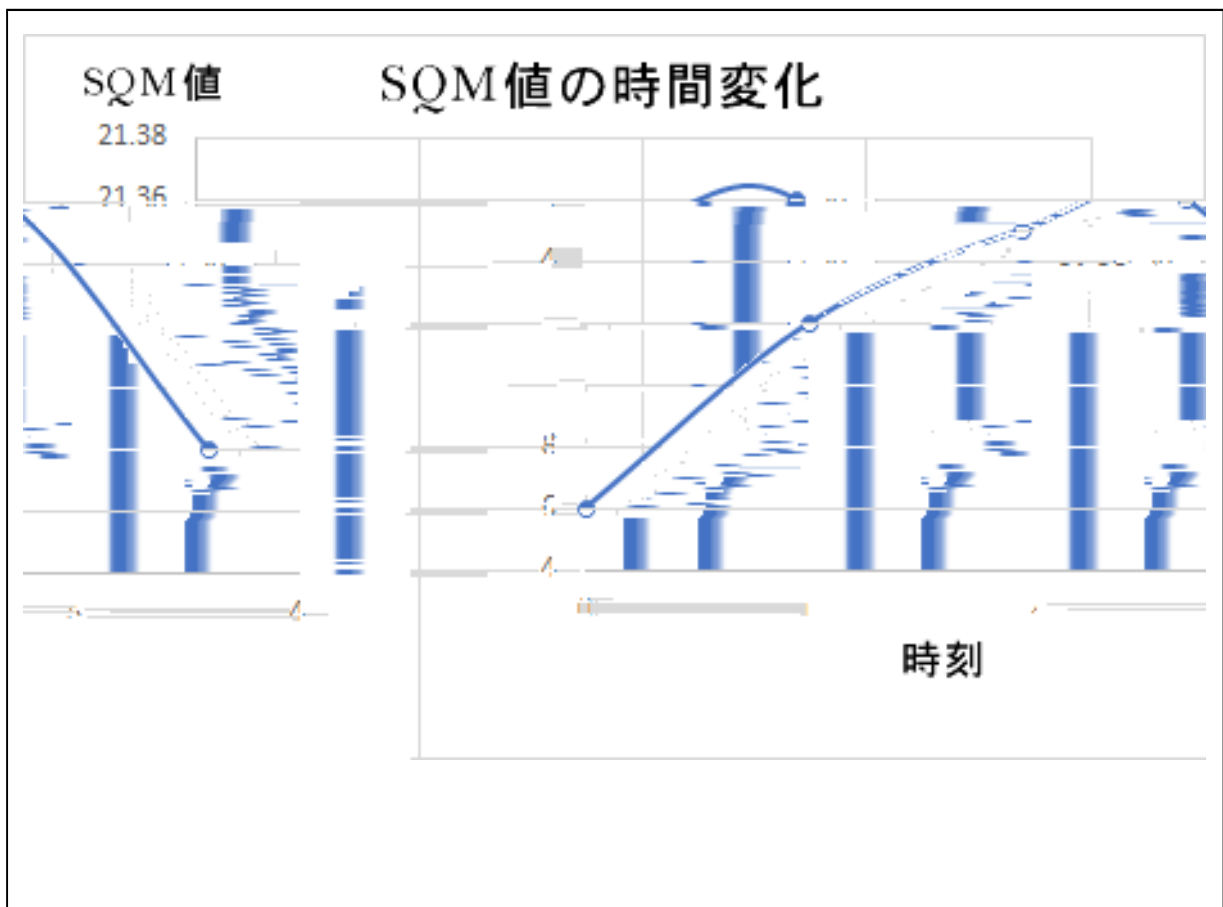
380m

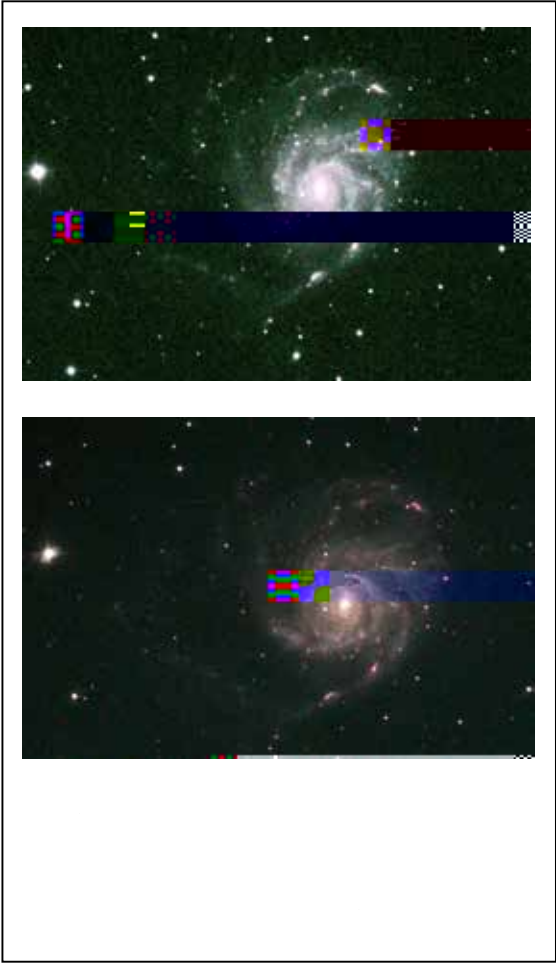
21

220m

表1 時系列観測データ

日付	時刻	場所	地勢情報	標高	透明度	温度	湿度	PM2.5	備考
	時:分			m		°C	%	$\mu\text{g}/\text{m}^3$	
10月9日	2:18	国府町コミュニティーセンター駐車場	田畑の中に位置。多くの街灯や自動車の明かりが影響	20	20.68	14	60	9	街灯の明かり
11月20日	2:15	殿ダム第三展望所	降水時のため湿度が測ることが発生しやすい	250	20.93	4.2	63	4	
11月21日	21:25	ぎびアストロパーク	標高が高くなる山に囲まれている	380	21.22	5.5	76	3	
11月23日	21:30	環境大ロータリー	街灯あり	43	20.45				
11月30日	21:00	環境大教研棟裏	街灯無し	38	18.48	5	72	3	
12月22日	3:02	国府町コミュニティーセンター駐車場		20	20.83	-1.2	80	14	
2月17日	21:00	環境大学駐車場	街灯あり	43	18.64	9.7	67	16	
	22:00	国府町コミュニティーセンター駐車場		20	20.19	8	72	13	
2月24日	1:00	国府町コミュニティーセンター駐車場		20	20.77	2	76	9	
3月2日	0:37	大杓390	住宅地で街灯が多い	40	20	6.2	74	10	建物の影で測定
	4:30	国府町コミュニティーセンター駐車場		20	20.83	2.8	81	8	薄雲 透明度低い
3月19日	2:00	国府町コミュニティーセンター駐車場		20	20.79	8	80	34	雲は無い 透明度低い
3月20日	23:00	河原町小倉	山に囲まれ、明かりが無い	220	21.17	8	58	7	
3月25日	1:00	河原町小倉		220	21.39	4.3	77	28	
4月14日	20:00	河原町小倉		220	21.14	4.8	70	20	
4月25日	20:00	河原町小倉		220	21.14	4.8	70	20	
4月29日	0:00	河原町小倉		220	21.14	4.8	70	20	





o



